

## Порядок обновления программы «Открытая школа: мониторинг образования»

### Аннотация.

Руководство предназначено для пользователей программы «Открытая школа: мониторинг образования», загружающим данные на сайт <http://node.edu-soft.ru>, но при загрузке файла экспорта на сайт получающим сообщение: «Загрузка данных из старой версии программы ЗАПРЕЩЕНА».

1. Перед началом обновления всегда следует сделать резервную копию всей папки программы (openschool)!

2. Запустить программу updater (см рисунок 1).

*Пояснение: программа updater скачивает с сервера последнюю версию дистрибутива openschool.exe и распаковывает его в рабочую папку. Вы используете ранее созданную базу.*

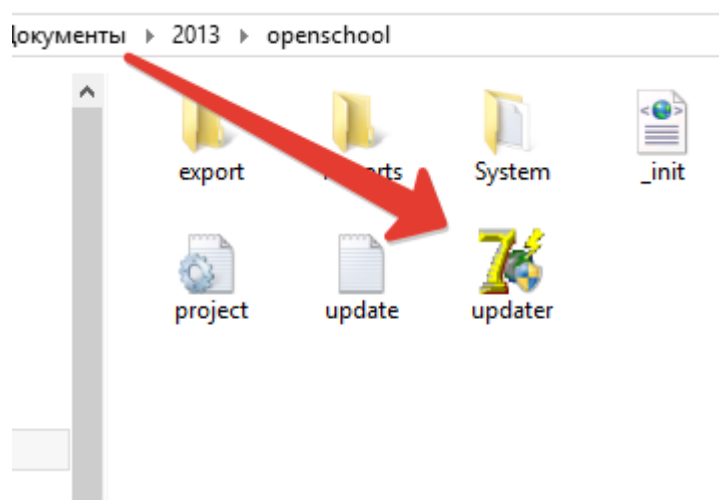


Рисунок 1.

3. В появившемся окошке запустить процесс обновления, нажав на кнопку «Начать» (рисунок 2).

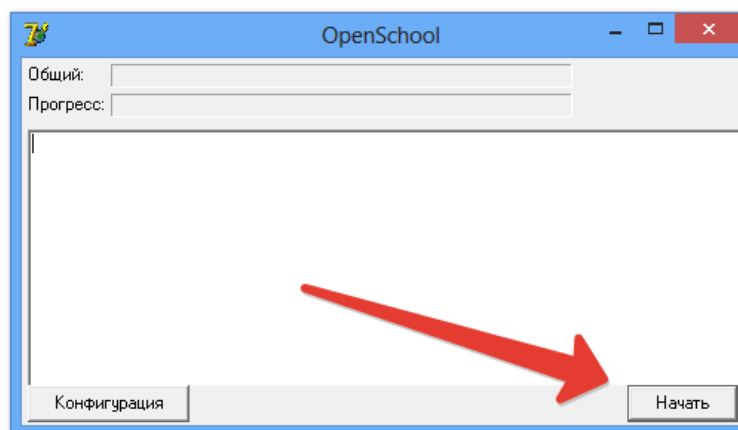


Рисунок 2.

4. Перейти на сайт <http://node.edu-soft.ru> и получить файл инициализации init.xml. Полученный файл поместить в рабочую папку программы «Открытая школа: мониторинг образования». Запустить программу (файл exes.bat) и подождать, пока пройдет процесс обновления структуры базы.
5. На сайте <http://node.edu-soft.ru> получить обновленный файл справочников программы с наименованием dirs-openschool.xml. Для этого выбрать в списке поля «Что получить» значение «Справочники» и щелкнуть по кнопке «Получить» (см стрелки с цифрами на рисунке 3). Полученный файл сохранить на диске, запомнить место сохранения.

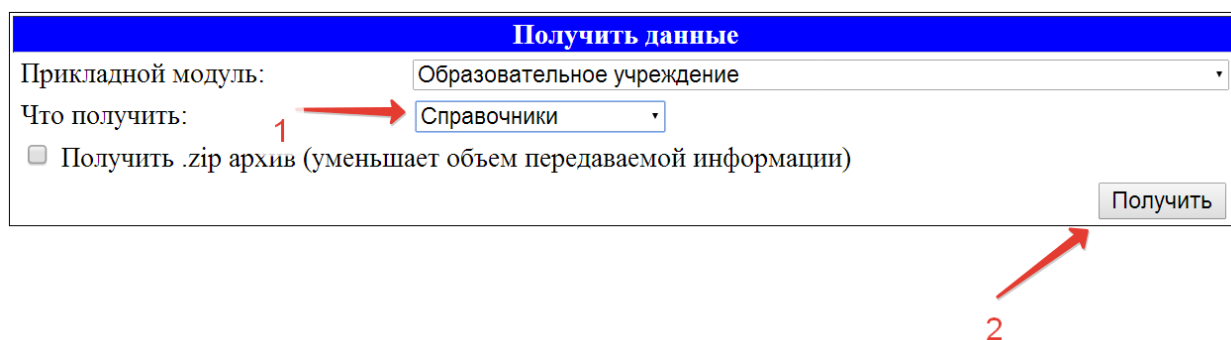


Рисунок 3.

6. В программе «Открытая школа: мониторинг образования» в главном меню выбрать пункт «База», затем пункт «Импорт данных». В появившемся диалоговом окне выбрать ранее полученный файл dirs-openschool.xml и нажать кнопку «Открыть». Подождать пока загрузится справочник.

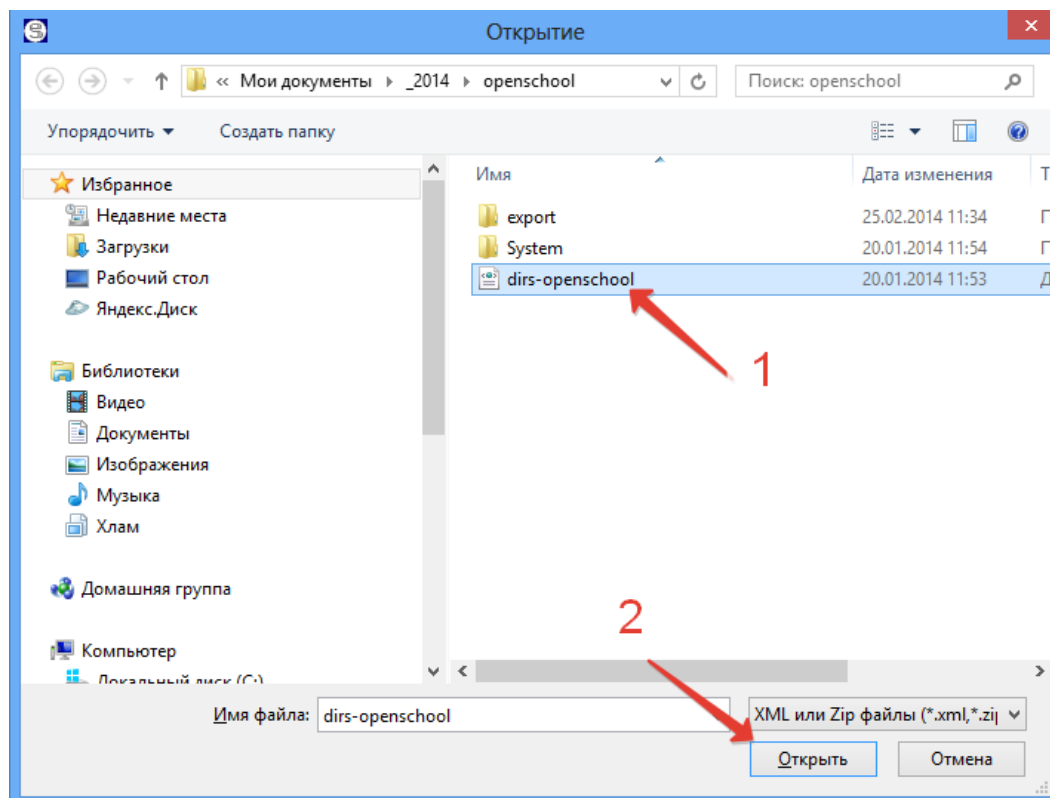


Рисунок 4.

7. Для всех учеников 9 и 11 класса в таблице «Дополнительные сведения» следует заполнить поле «Отношение к ГИА».

*Обращаем внимание! Особенно важно поле «Отношение к ГИА» заполнить для тех детей, которые не будут сдавать ЕГЭ, ГИА в тестовой форме. Справки, как заполнять поле можно получить в Информационном Центре Оценки качества образования – (8112)66-45-57.*

8. Выгрузить данные на сайт <http://node.edu-soft.ru>.